



Haus
Hochburg

Wohnfläche
ca. 170m²

Architektur und Funktionalität:

Elegance

Familie



Wer würde hier vermuten, dass er vor einem echten Holzhaus steht? Die weiß verputzte Fassade, die dunklen Fensterrahmen und die aufgesetzten Rollladenkästen, alles wirkt rundum modern, mit Anleihen allenfalls an toskanische Stadtvillen-Architektur. Besonders attraktiv ist auch der Wintergarten. Er verlängert den Essbereich ins Freie und setzt sich nach oben in einem vollverglasten Erker fort. So entsteht unter der Dachauffaltung ein Luftraum, der beiden Etagen besondere Größe verleiht.

Hell strahlt das Objekt nicht nur nach außen, sympathisch hell ist es auch im Inneren. Bodentiefe Fenster versorgen den Wohn-, Ess- und Kochbereich von drei Seiten mit Tageslicht. Ein weiteres Zimmer im Erdgeschoss ist vom Eingang aus erreichbar, ohne dass Wohnräume betreten werden.

Über die geradläufige Treppe erreicht man die lichtdurchflutete Galerie, drei Zimmer, einen Ankleideraum sowie das Designer-Bad mit Eckwanne. Durch einen Luftraum oberhalb des Essbereichs lässt sich die Sonne, die durch das Dachfenster oberhalb der Galerie grüßt, im ganzen Haus genießen.

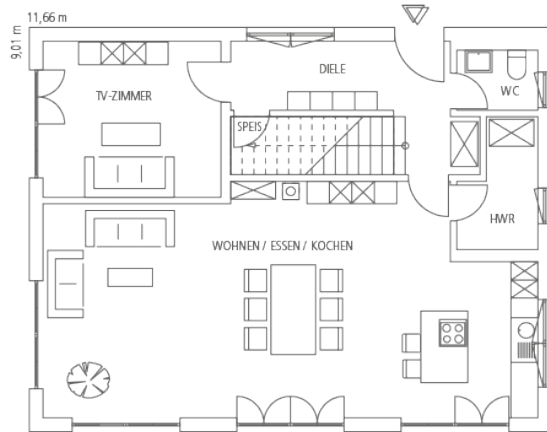
Das Haus kommt Ihren Vorstellungen schon sehr nahe? Sprechen Sie mit uns über das [Regnauer Bonus-Konzept](#) und über Ihre ganz persönlichen Individualisierungswünsche.

[Mehr über die **Holzfertighaus-Bauweise**](#)

[Mehr über unsere **Fertighaus-Qualität**](#)

Grundrisse

Grundriss EG



Grundriss OG

