



Haus  
Lautrach

Wohnfläche  
ca. 144m<sup>2</sup>

Architektur und Funktionalität:

Landhaus

Familie



  
**REGNAUER**  
Häuser, die gut tun.

Ein Regnauer Vitalhaus, das seinen gesunden Kern aus natürlichem Holz souverän zeigt. Waagerechte Stülpschalung in elegantem Grau am ganzen Baukörper. Der weite Dachüberstand schützt die Fassade und setzt mit anderen Bauteilen gemeinsam farbliche Akzente.

Das den Look prägende Satteldach krönt ein Obergeschoss, das mit seinem ca. 1,66 m hohen Kniestock und Ankleide ein besonderes Ambiente verspricht.

Der überdachte Giebelbalkon und die einladende Holzterrasse bilden naturnahe Wohlfühl-Zonen zum Durchatmen und Verweilen.

Funktionalität sowie Gesamtanmutung dieses Entwurfs versprechen ein Leben in harmonischem Ambiente.

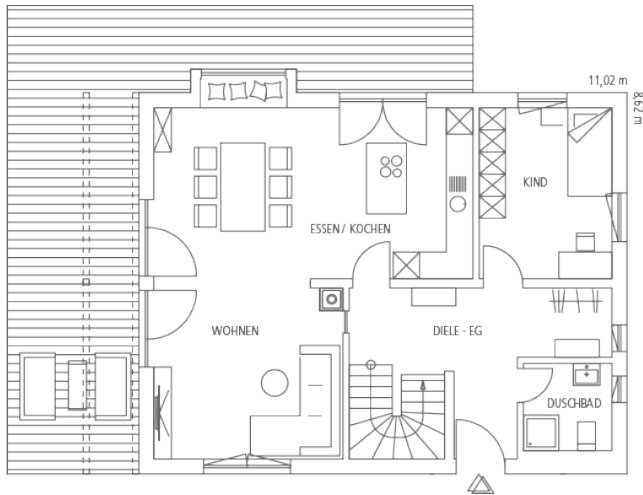
Das Haus kommt Ihren Vorstellungen schon sehr nahe? Sprechen Sie mit uns über das [Regnauer Bonus-Konzept](#) und über Ihre ganz persönlichen Individualisierungswünsche.

[Mehr über die \*\*Holzfertighaus-Bauweise\*\*](#)

[Mehr über unsere Kompetenz \*\*schlüsselfertig bauen\*\*](#)

# Grundrisse

## Grundriss EG



## Grundriss OG

