

SIE SPAREN BIS ZU  
**38.508,- €\***

## SELECT 01

Außen zeigt sich der Entwurf dieses kompakten Hauses elegant modern mit einer bewusst gestalteten Fenstergrafik, die architektonische Denke beweist. Innen bietet die Gestaltungsidee des Grundrisses sowohl Raum für gemeinschaftliches Leben wie für Individualität und Rückzug. Im EG ist der Essplatz, der sich nach zwei Richtungen optisch zur Natur öffnet, zentraler Aufenthalts- und Kommunikationsort für Familie und Freunde. Das OG überzeugt bei einer komfortablen Kniestockhöhe von 1,80 m mit seinem Studio, das Konzentration und Teilhabe gleichzeitig ermöglicht. Frischluft-Wärmetechnik zur Aufstellung im Keller oder Haustechnik im Konzept „Invisible“ im Erdgeschoss auf Bodenplatte.



### HAUSTECHNIK IN DER VARIANTE FRISCHLUFT-WÄRMETECHNIK

### HAUS AUF KELLER

#### → FRISCHLUFT-WÄRMETECHNIK ZUR AUFSTELLUNG IM KELLER

Gesamt-NGF ca. 106 m<sup>2</sup>, Dachneigung 24°

STATT REGNAUER STANDARD-KALKULATION AB 398.858,- €

**NUR AKTIONSPREIS AB 371.994,- €\*** IHR VORTEIL 26.864,- € + GRATIS-PAKET.

### HAUSTECHNIK IN DER VARIANTE „INVISIBLE“

### HAUS AUF BODENPLATTE

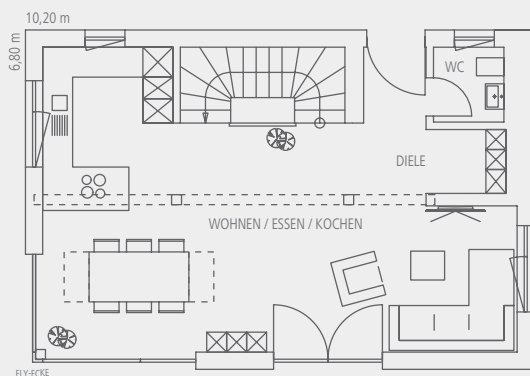
#### → HAUSTECHNIK IM KONZEPT „INVISIBLE“ IM ERDGESCHOSS (auf Bodenplatte)

Gesamt-NGF ca. 106 m<sup>2</sup>, Dachneigung 24°

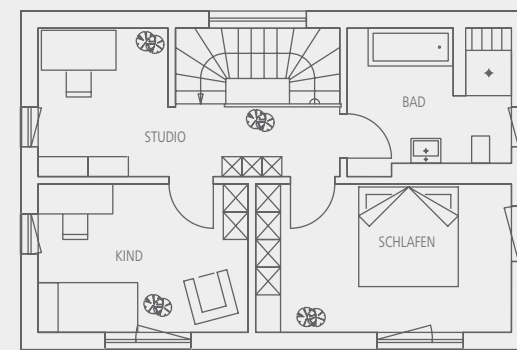
STATT REGNAUER STANDARD-KALKULATION AB 423.260,- €

**NUR AKTIONSPREIS AB 394.752,- €\*** IHR VORTEIL 28.508,- € + GRATIS-PAKET.

Erdgeschoss, ca. 56 m<sup>2</sup> NGF.

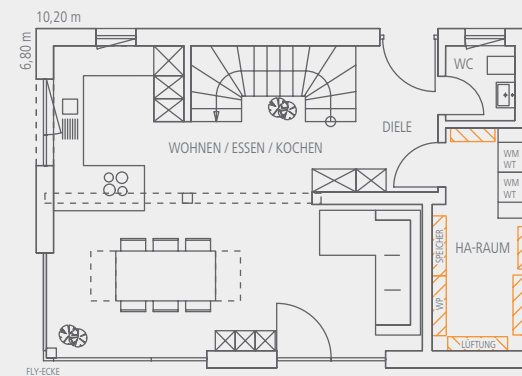


Obergeschoss, ca. 50 m<sup>2</sup> NGF.

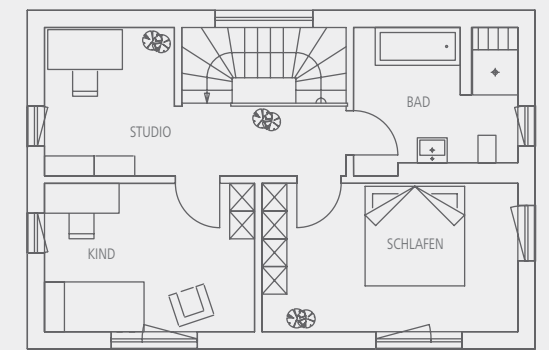


Maßstab 1:150

Erdgeschoss, ca. 56 m<sup>2</sup> NGF.



Obergeschoss, ca. 50 m<sup>2</sup> NGF.



Maßstab 1:150