

SIE SPAREN BIS ZU
43.050,- €*

SELECT 03

Ein Vitalhaus, das Lebensräume harmonisch verbindet: Diele mit einladender doppel-flügliger Tür in den offenen Wohn-, Ess- und Küchenbereich. „Fly-Ecke“ im Wohnraum für viel Sonne im Herzen und einen fließenden Übergang nach draußen. Ein überdachter Freisitz ist optional möglich. Gut nutzbare Kniestockhöhe von ca. 1,80 m. Durchgehende weiße Putzfassade im EG und OG mit partieller Parallelogramm-Holzverschalung als gestalterischer Akzent.

Frischluf-Wärmetechnik zur Aufstellung im Keller oder Haustechnik im Konzept „Invisible“ im Erdgeschoss auf Bodenplatte.



HAUSTECHNIK IN DER VARIANTE FRISCHLUFT-WÄRMETECHNIK

HAUS AUF KELLER

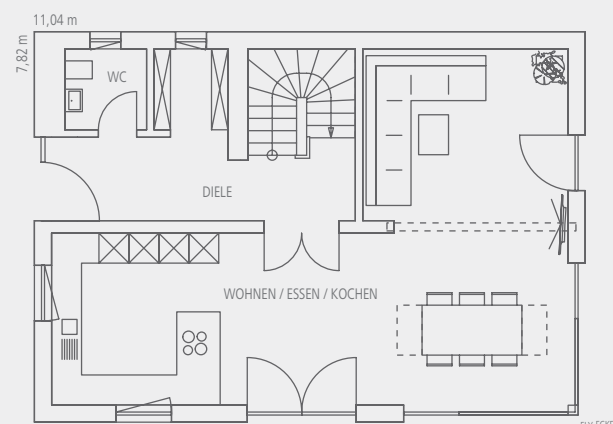
→ FRISCHLUFT-WÄRMETECHNIK ZUR AUFSTELLUNG IM KELLER

Gesamt-NGF ca. 134 m², Dachneigung 24°

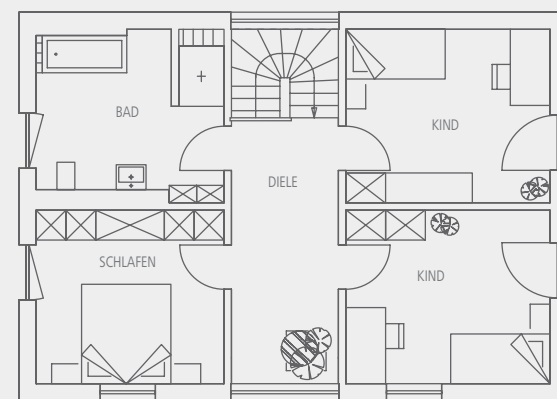
STATT REGNAUER STANDARD-KALKULATION AB 464.921,- €

NUR AKTIONSPREIS AB 433.607,- €* IHR VORTEIL 31.314,- € + GRATIS-PAKET.

Erdgeschoss, ca. 69 m² NGF.



Obergeschoss, ca. 65 m² NGF.



Maßstab 1:150

HAUSTECHNIK IN DER VARIANTE „INVISIBLE“

HAUS AUF BODENPLATTE

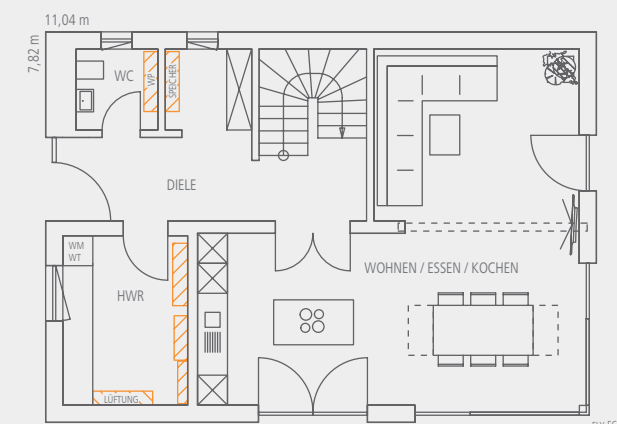
→ HAUSTECHNIK IM KONZEPT „INVISIBLE“ IM ERDGESCHOSS (auf Bodenplatte)

Gesamt-NGF ca. 134 m², Dachneigung 24°

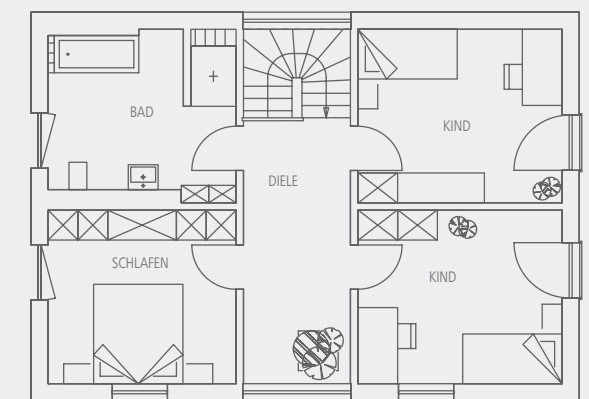
STATT REGNAUER STANDARD-KALKULATION AB 490.704,- €

NUR AKTIONSPREIS AB 457.654,- €* IHR VORTEIL 33.050,- € + GRATIS-PAKET.

Erdgeschoss, ca. 69 m² NGF.



Obergeschoss, ca. 65 m² NGF.



Maßstab 1:150